



Monitoreo, Reporte y Verificación- MRV-



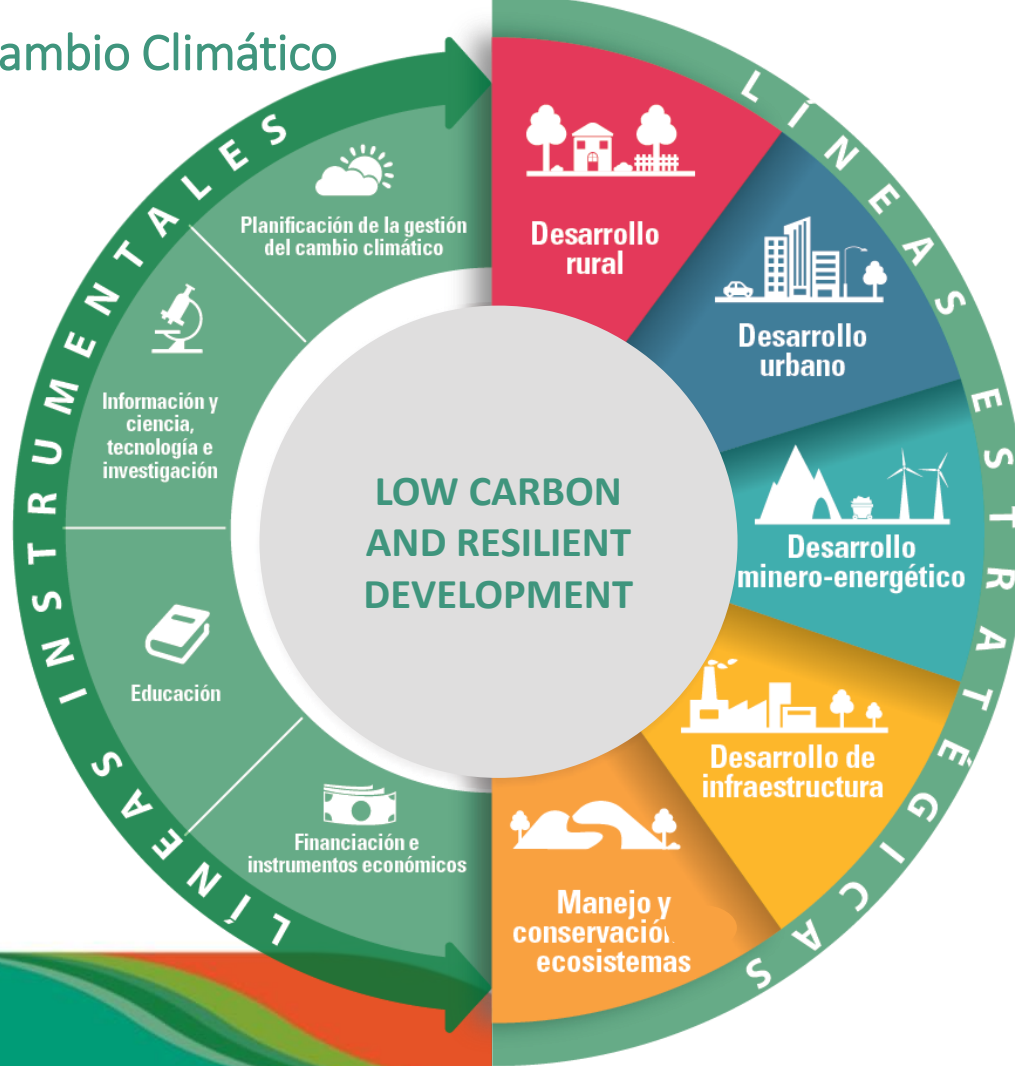
GOBIERNO
DE COLOMBIA



MINAMBIENTE Cambio Climático

Política Nacional de Cambio Climático

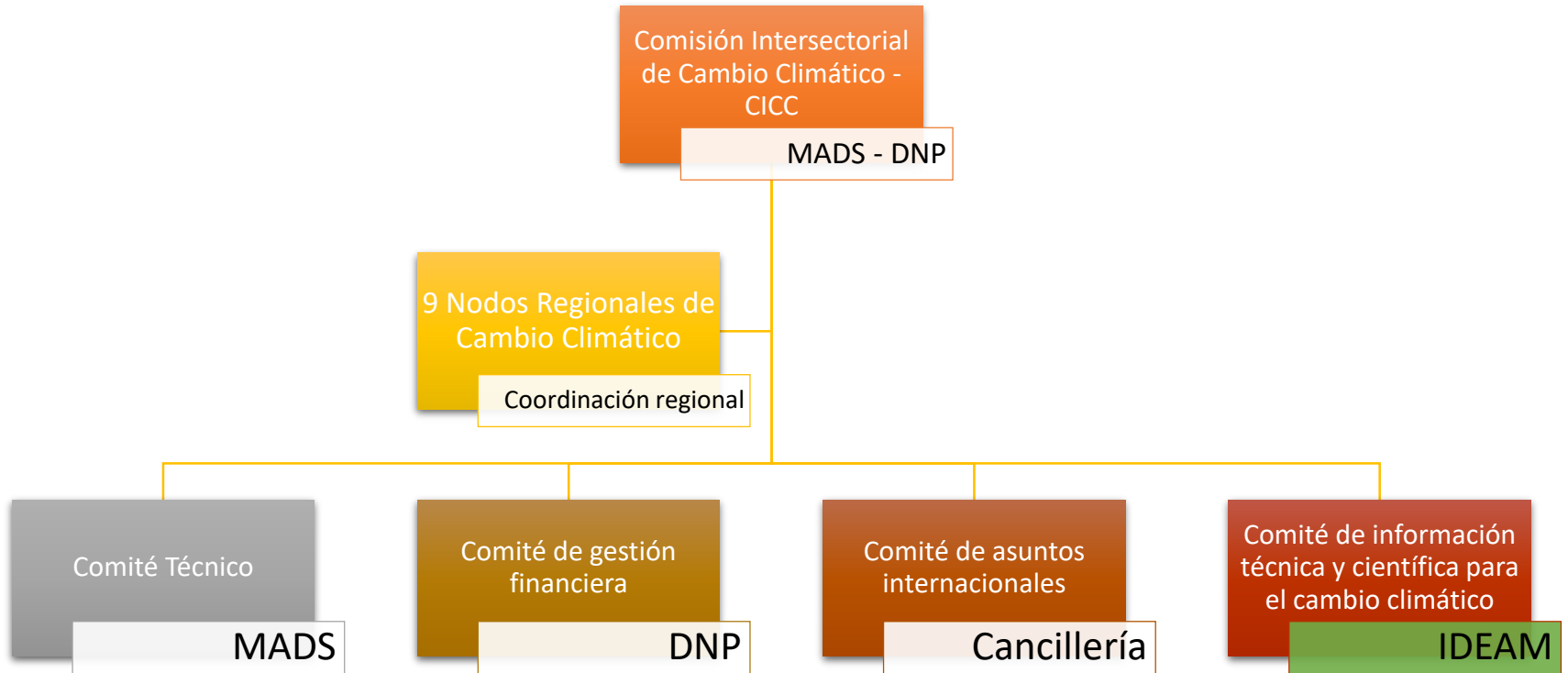
Líneas instrumentales



Líneas estratégicas

CAMBIO CLIMÁTICO

Arreglos institucionales - SISCLIMA

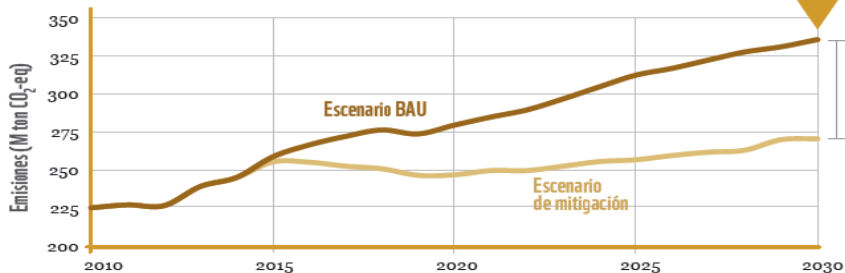




META DE REDUCCIÓN DE EMISIONES

META UNILATERAL E INCONDICIONADA

La República de Colombia se compromete a reducir sus emisiones de gases de efecto invernadero en un 20% con respecto a las emisiones proyectadas para el año 2030.



Reducción del **20%** respecto al Escenario BAU



MEDIDAS PARA EL 20%

Incluye medidas de mitigación que están por debajo de 30 dólares por tonelada de CO₂ reducida. Con estas medidas, el país se dirige hacia una economía menos intensiva en carbono.



ALCANCE TODOS LOS SECTORES CON IMPACTO EN EMISIONES

La meta presente abarca toda la economía nacional. Comprende todos los sectores emisores reconocidos por el Panel Intergubernamental para el Cambio Climático (IPCC) y la totalidad del territorio nacional.



2010 SERVIRÁ COMO PUNTO DE REFERENCIA

En 2014-2015, el Ideam elaboró un inventario de GEI con corte al año 2010, que sirvió como punto de referencia para la formulación del escenario proyectado.

Monitoreo Reporte Verificación MRV: Enfoques y avances

Emisiones de GEI

- Diseño del SINGEI-Sistema Nacional de Inventarios de GEI
- Sinergias con otros sistemas de información Ambiental-SIAC
- Plataforma de Reporte Corporativo Voluntario de Inventarios de GEI
 - Instrumentos de Reporte (3 Comunicación Nacional – Reportes Bienales de Actualización-BUR)
 - Inventarios corporativos - Guías ISO 14064-1

Mitigación de GEI

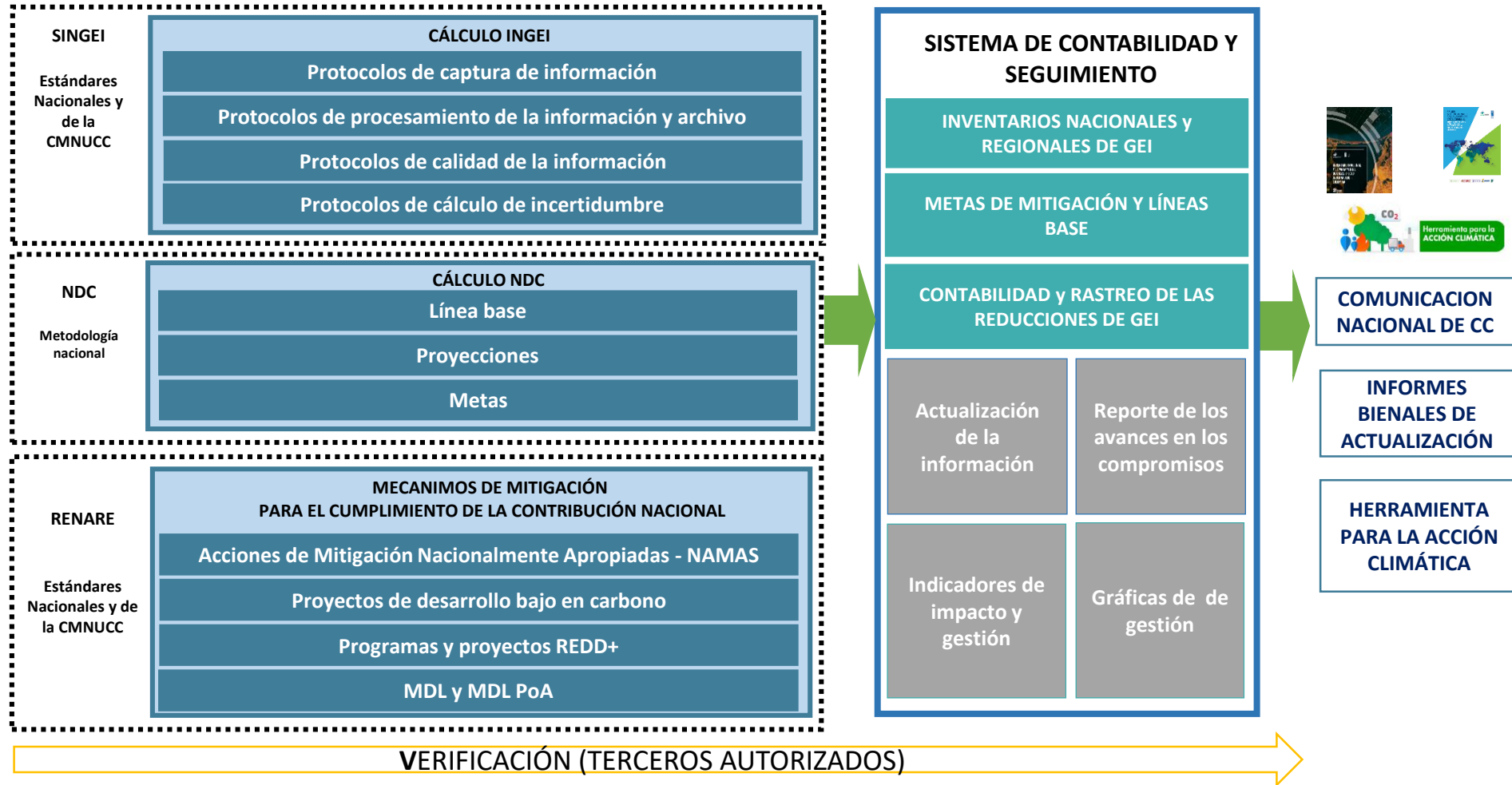
- **Registro Nacional de Reducción de Emisiones GEI-RENARE**
- **Reglas de Contabilidad – Adicionalidad de Medidas**
- Decreto 926/2017 carbono-neutro
- Guías para la formulación de NAMAs y otras iniciativas de mitigación GEI – ICONTEC
- Guías ISO 14064-2 – Verificación/Registro.
- Acreditación de verificadores

Monitoreo y Evaluación: Adaptación

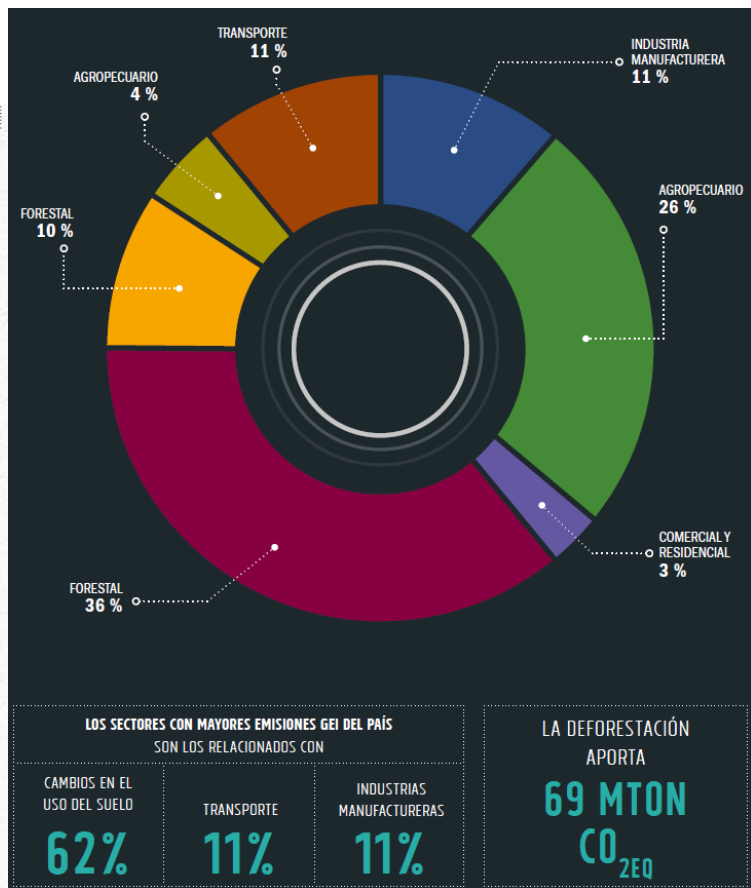
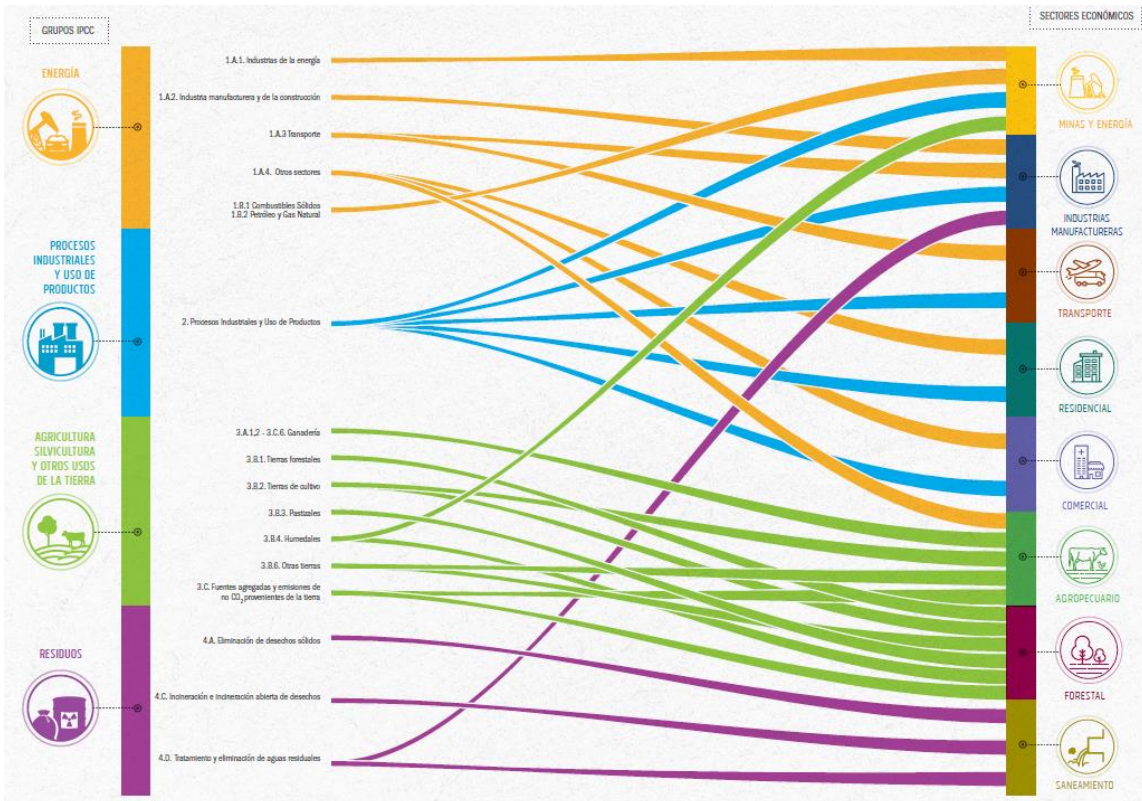
* Diseño y desarrollo de marcos de referencia nacionales sobre monitoreo y evaluación para la adaptación a nivel sectorial-territorial.

Finanzas del Clima

- **Plataforma de MRV Finanzas- Comité de Gestión Financiera-CGF-**
- Procesos de gestión de información para el seguimiento y reporte de flujos del financiamiento climático doméstico, público internacional y privado en Colombia.
- Rastreo de datos en inversión y gasto público para orientar la toma de decisiones.
- Guía para la identificación de fuentes de financiación para el cambio climático

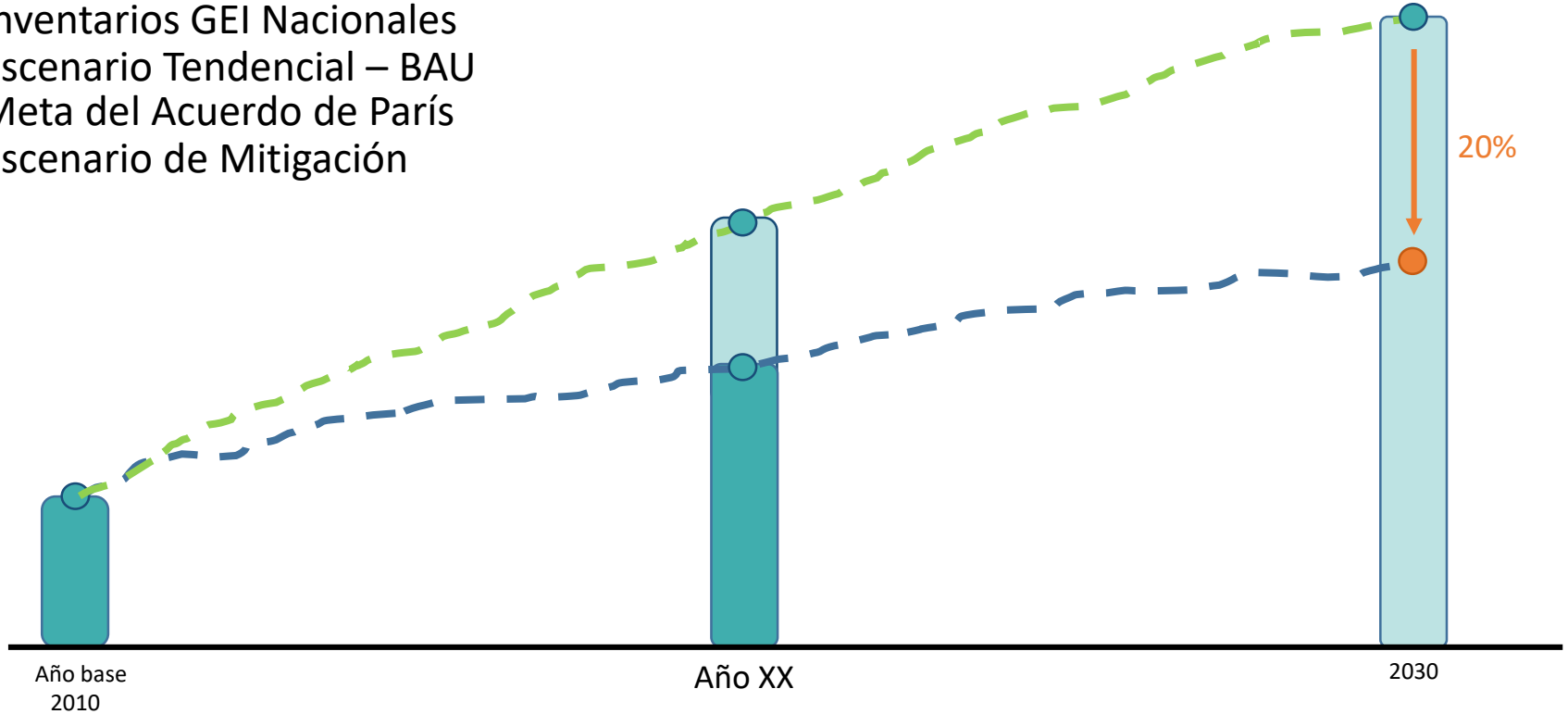


Inventario de emisiones de GEI



Elementos para la contabilidad

- Inventarios GEI Nacionales
- Escenario Tendencial – BAU
- Meta del Acuerdo de París
- Escenario de Mitigación



Medidas de Mitigación de GEI por sector

MINAS Y ENERGÍA*	Línea estratégica de generación de energía
	Línea estratégica de eficiencia energética
	Línea estratégica de emisiones fugitivas
	Línea estratégica de gestión de la demanda

TRANSPORTE	Sustitución del total de la flota de taxis en las principales ciudades del país por vehículos eléctricos
	Entrada de motos eléctricas nuevas al parque nacional por sustitución.
	Impulso del uso del Gas Natural Vehicular en vehículos públicos de pasajeros en Bogotá
	Entrada de vehículos eléctricos e híbridos en el transporte público de pasajeros de las principales ciudades del país
	Automóviles eléctricos nuevos al parque nacional.
	Programa de Renovación del Parque Automotor de Carga (PRRPAC)
TRANSPORTE	Día nacional sin carro
	NAMA TOD (Desarrollo Orientado al Transporte)
	Transformación de vehículos con combustible tradicional a Gas Licuado de Petróleo (GLP)

INDUSTRIA COMERCIO Y TURISMO*	Línea Estratégica de Eficiencia Energética - Conversión tecnológica de baja inversión para eficiencia energética
	Línea Estratégica de Eficiencia Energética - Reconversión de hornos artesanales en ladrilleras
	Línea Estratégica de Procesos Industriales - Sustitución por biomasa
	Línea estratégica de optimización de operaciones logísticas y de transporte

INDUSTRIA COMERCIO Y TURISMO**	Línea Estratégica de Eficiencia Energética- Buenas prácticas en eficiencia energética
	Línea Estratégica de Eficiencia Energética - Conversión tecnológica de alta inversión para eficiencia energética

VIVIENDA, CIUDAD Y TERRITORIO	Compostaje
	Reciclaje
	Compostaje y reciclaje
	Quema en tea en rellenos sanitarios

AGRICULTURA Y DESARROLLO RURAL	Pastoreo Racional
	NAMA Ganadería Sostenible (renovación de pasturas, sistemas silvopastoriles y silvopastoriles intensivos, Fermentación entérica)
	Plantaciones forestales comerciales (maderables, pulpa, entre otros)
	Plantaciones forestales comerciales (caucho)
	Aumento de ha de palma
	Aumento ha de frutales (aguacate y mango principalmente)
AGRICULTURA Y DESARROLLO RURAL	Uso tecnología AMTEC en arroz
	Nuevas hectáreas de cacao
	Gestión de estiércol en bovinos

AMBIENTE Y DESARROLLO SOSTENIBLE	NAMA Refrigeración Doméstica
	Promover la implementación de Distritos Térmicos en Colombia para mejorar la eficiencia energética de los edificios y sustituir los enfriadores que funcionan con SAO y sustancias de alto impacto ambiental.
	Sustitución de fogones por estufas eficientes de leña
	Restauración

Registro Nacional de Reducción de Emisiones de GEI

Persona natural o jurídica, información de contacto y participantes

Línea base, identificación y categorización de fuentes de emisión, datos de emisión en periodo de balance

Actividades de mitigación, asociadas a las fuentes de emisión, ubicación geográfica, temporalidad, metas de reducción, potenciales de mitigación, co-beneficios y otros indicadores

 Preregistro
 Información General
 Datos básicos
 Participantes
 Fuentes de Emisión
 Actividades
 Políticas
 Costos y Financiación
 Aprobación Preregistro
 Registro
 Datos básicos
 Participantes
 Fuentes de Emisión
 Actividades
 Políticas
 Costos y Financiación
 Documentos para Aprobación Nacional
 Aprobación Registro
 Seguimiento
 Información General
 Avance

Campos de RENARE

Preregistro
Información General
Datos básicos
Participantes
Fuentes de Emisión
Actividades
Políticas
Costos y Financiación
Aprobación Preregistro
Registro
Datos básicos
Participantes
Fuentes de Emisión
Actividades
Políticas
Costos y Financiación
Documentos para Aprobación Nacional
Aprobación Registro
Seguimiento
Información General
Avance

Alineación con políticas y estrategias

Fuentes de financiación, costos por tonelada, costo del proyecto

Avance en las actividades, a partir de metas e indicadores por periodo de balance. Toneladas reducidas, verificadas, canceladas y costos.

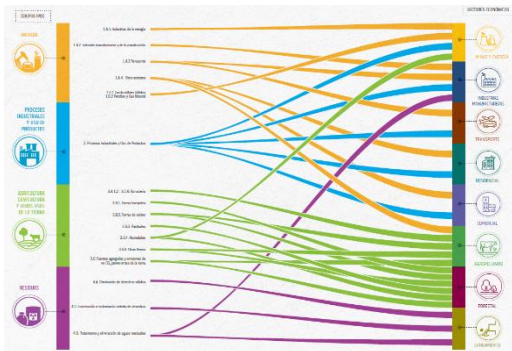


GOBIERNO DE COLOMBIA



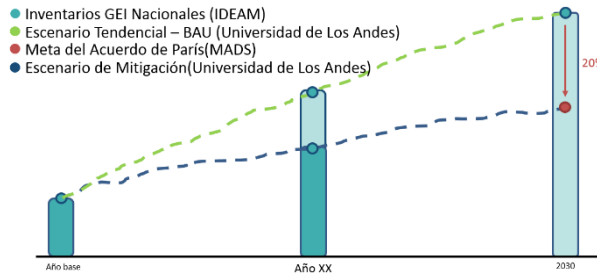
MINAMBIENTE

Diseño contabilidad - elementos



Inventarios nacionales de GEI y línea base nacional y sectoriales

- Cambios metodológicos entre inventarios
- Claridad en los datos, las fuentes de información, años base, categorías, etc.
- Homologación de las categorías IPCC – sectores cartera



Acciones y políticas – línea base

- Inclusión de las acciones de mitigación en la línea base por categorías y sub categorías
- Métodos de cuantificación de reducciones de emisiones GEI
- Fuentes de información y actores clave de las acciones de mitigación
- Inventariabilidad

Proyecciones y supuestos

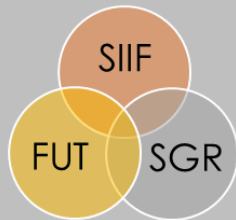
- Drivers
- Metodologías
- Actores clave



Financiamiento Climático en Colombia

¿Cómo lo hace?

Público Doméstico



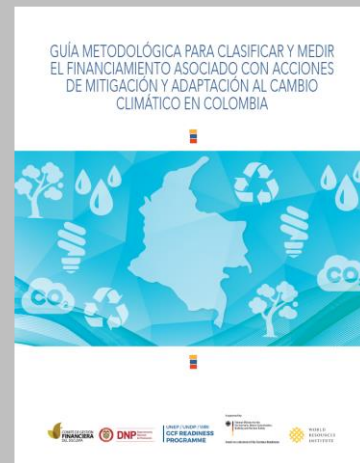
Privado

DANE
EAMI, EAI,
EAH

Público Internacional

CÍCLOPE
Visualiza la Cooperación

Usa sistemas de información existentes



Aplica Guía Metodológica para Rastreo y Clasificación



Reporta en plataforma en línea

Gracias



GOBIERNO
DE COLOMBIA



MINAMBIENTE Cambio Climático